



VÄLKKY-KAPSELIN AKKUJENVAIHTO-OHJE
INNOTRAFIK
askeleen edellä

VÄLKKY-KAPSELIN AKKUJENVAIHTO-OHJE

1. Irrota kapseli tolpasta; poista ensin kummaltakin puolelta suojatulpat (vasen ylhäällä ja oikea alhaalla) esim. poraamalla tulpat irti.



2. Irrota haittatapilla varustetut 6-koloruuvit käyttämällä tarkoitukseen sopivaa erikoiskärkeä (TX30).



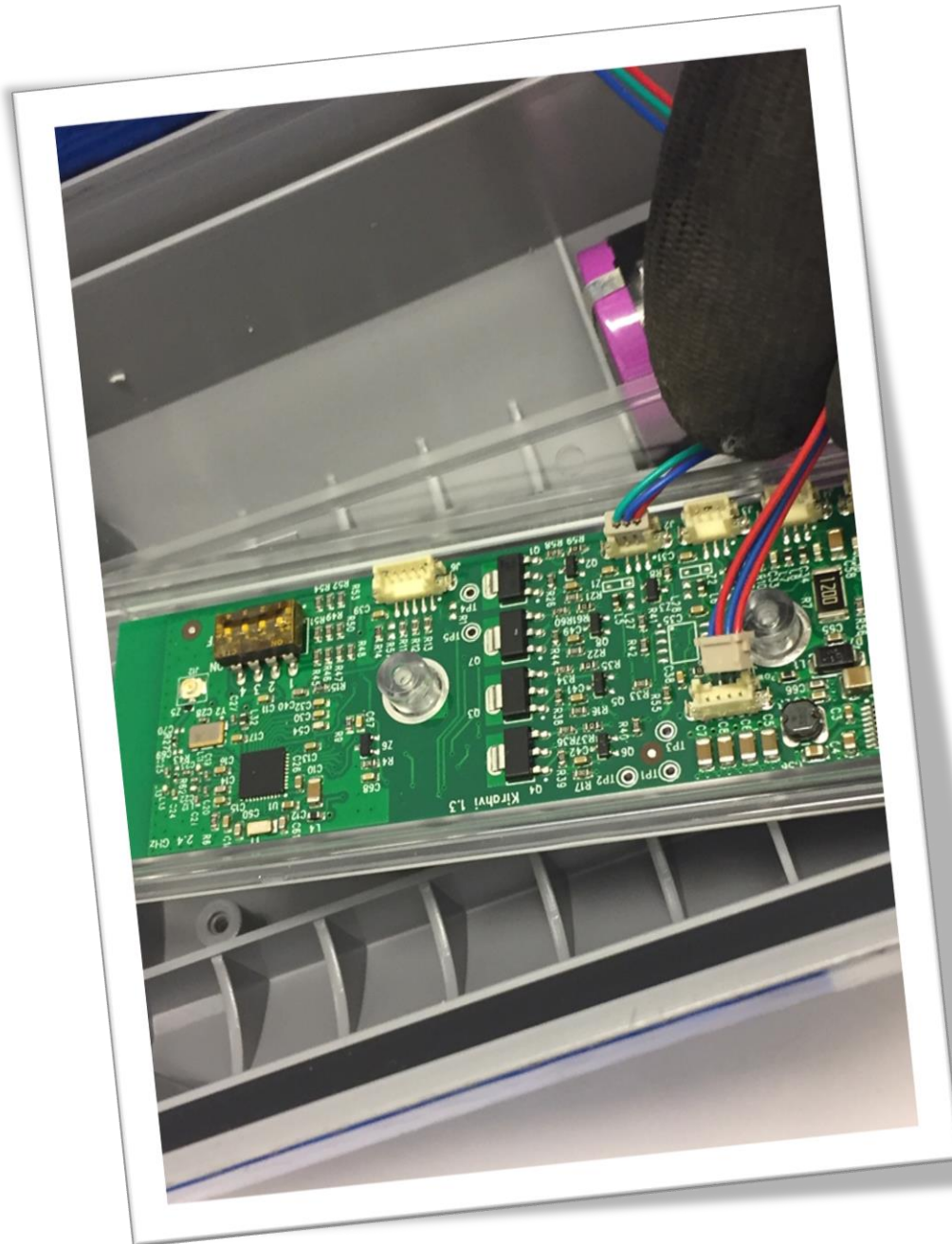
3. Avaa led-puolen kapselin välikannen ruuvit (TX10).



4. Avaa piirikorttikotelon ruuvit (TX10) ja nosta kotelo pois.

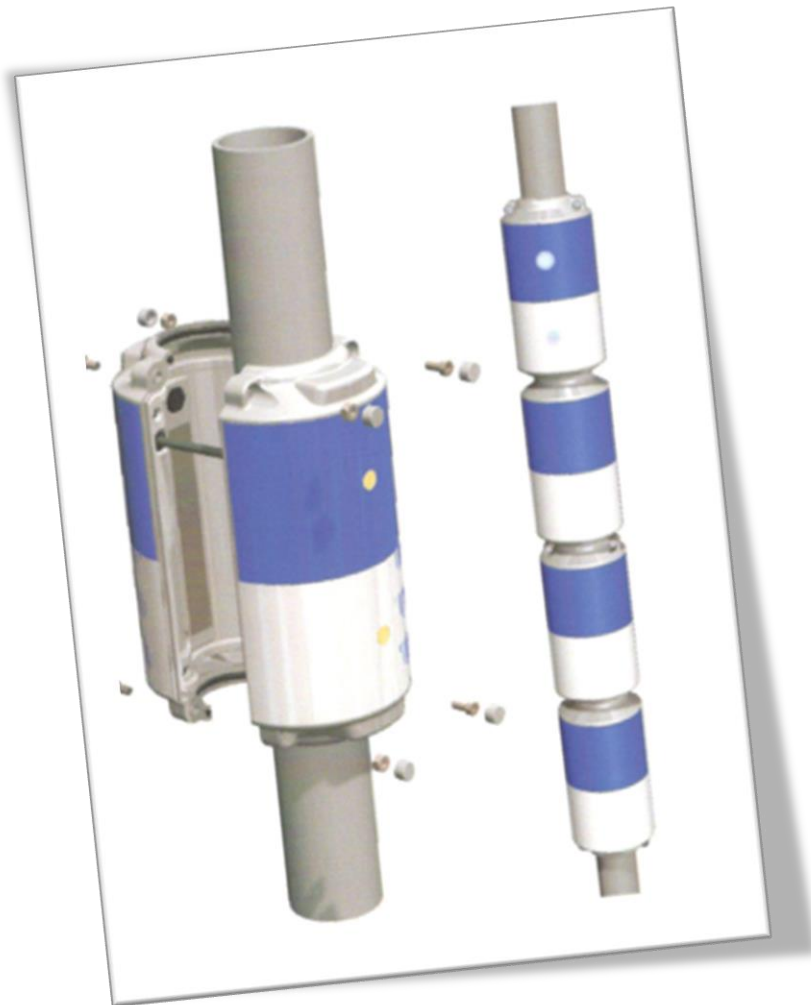


5. Irrota varovasti akkuyksikön johto liittimestä ja kytke uusi akkuyksikkö kiinni.



6. Ruuvaa kotelo ja välikansi takaisin paikoilleen.

7. Kiinnitä kapseli tolppaan, tarkista suuntaus ja kiristä ruuvit, laita lopuksi uudet suojatulpat.



Toimita vanha akkuyksikkö asianmukaisesti kierrätykseen, kiitos!